

Implementering av pasientvarslingsanlegg i Skien



Sensio fagdag 17.10.2019



– den gode og inkluderende møteplass

Velferdsteknologi sykehjem

Sted	Gjennomføring	Antall rom
Lyngbakken bo og behandlingssenter	2014	64
Bakkane bo og behandlingssenter	2016	64
Gulset bo og behandlingssenter	2018	121
Haugsåsen bo og behandlingssenter	2019	42
Melum bo og avlastningsenter	2020	35
Kverndalen bo og dagsenter 2022 (erstatte Gjerpen sykehjem 63 rom)	2022	128



Lyngbakken bo og behandlingssenter



Fakta om Lyngbakken

- 7 000 kvm
- Totalbudsjett 213 mill
- V-teknologi 5 mill.
- 64 rom
- 8 fløyer
- 65 årsverk
- Dagavdeling 135
- 2 heiser
- Sentralvarmeanlegg

Fakta om Lyngbakken

- Spa avdeling
- Sansehave/ park
- Landlig, men sentralt
- Ingen låste dører
- Teknologi tilpasset den enkelte beboer
- Samarbeidspartnere
 - Sintef
 - Helsedirektorat og KS
 - Leverandører



Lyngbakken bo og behandlingssenter

Starten på reisen – behov for nye løsninger 2011

- Innovativ kravspekk
- Innovasjonspris fra KMD og Difi
- Pilot leverandørutviklingsprogrammet på utvikling av innovativ kravspekk
- Brobyggerprisen fra NHO for samarbeid med næringslivet
- Samarbeidsprosjekt med Sintef, Bærum og Lørenskog (utvikling av kravspekk)
- Uttesting og opplæring på Gamle Ekdahl i samarbeid med leverandør
- Arrangerte nasjonal erfaringskonferanse med KS, Helsedirektoratet og Sintef i des. 2014 (8 måneder etter oppstart)
- Nye funksjoner
- Svært dedikerte ansatte





Fakta om Lyngbakken

Sykesignalanlegg er plattformen for all velferdsteknologi vi bruker, og vil utvikle videre.

- Telefon/ håndsett
- Dataskjerm - varslings
- Snakkeboks
- Passiv/ aktiv alarm
- Mobil trekksnor
- Sensorer på dører
- Geofence hage/ park
- Mobil trygghetsalarm
- Fallteknologi
- Sosial kontakt



Bakkane bo og behandlingssenter

- Hadde erfaring med lokaliseringsteknologi
- Oppgradering av eksisterende anlegg
- Ny funksjonalitet
- Ny opplæring
- Nye behov som ønskes dekket av velferdsteknologi
- Systematisk oppfølging av leverandør

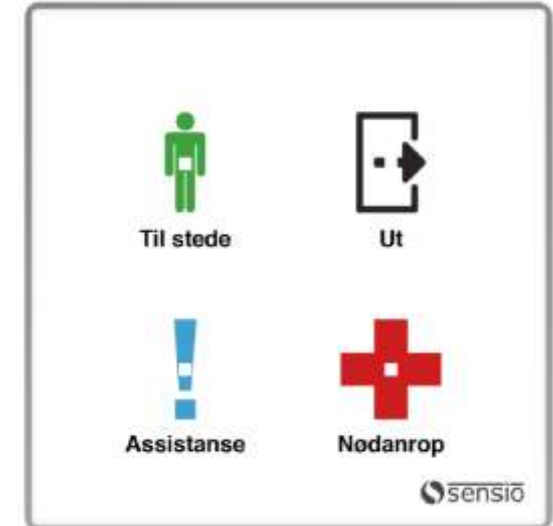


Gulset bo og behandlingssenter

Nytt sykesignalanlegg - ny rammeavtale for sykehjem
Moderne velferdsteknologi inn i eksisterende bygningsmasse

- Prosjektorganiseres
- Egne investeringsprosjekter
- Behov identifiseres og prioriteres
- Hadde erfaring med lokaliseringsteknologi
- Budsjett
- Sykesignalanlegg: 3.500.000 kr
- IT Infrastruktur: 2.700.000 kr
- Kompetansemidler: 100.000 kr
- Viktig å huske på:
 - Lederforankring og ansattinvolvering
 - Bruker og pårørendedialog
 - Gevinstrealisering
 - Utforske mulighetsrommet

Grunnfunksjonalitet – aktiv varsling og mobilt vaktrom



Kommunikasjonsstrategi og involvering

Utvikling av kravspesifikasjon og løsning sammen med Gulset Sykehjem og med erfaringene fra Lyngbakken og Gamle Ekdal
Forberede og motivere for en forestående fase med noe støy og barnesykdommer'
Hvordan kan vi sammen ta ut gevinstene som ny teknologi KAN gi oss?



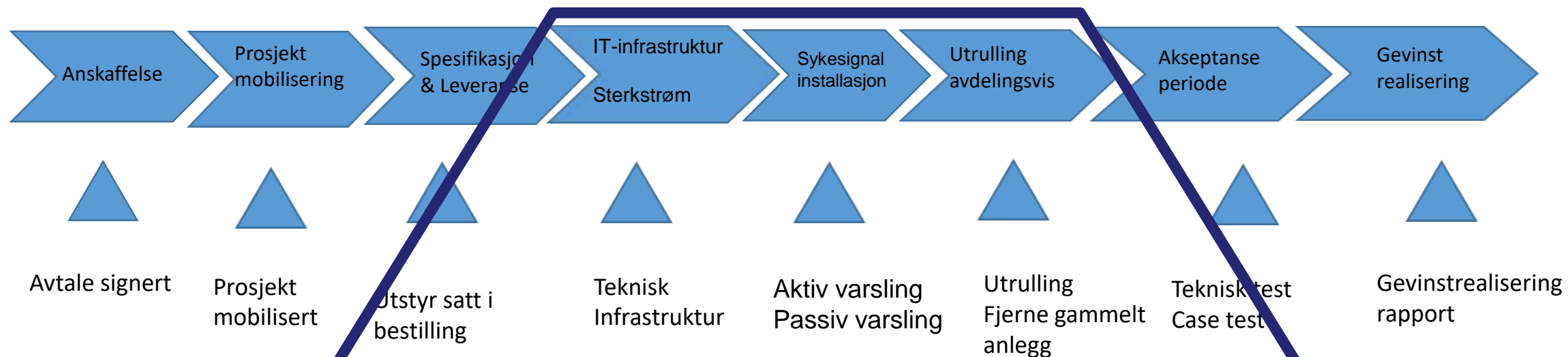
Ansatte og ansattes fagorganisasjoner
Enhetsledere og Superbrukere



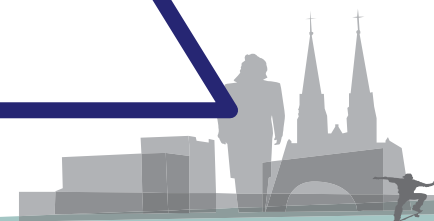
Brukere og pårørende
Fora for pårørende og informasjonsskriv



Prosjektfaser



- **Når 6 uker blir til 6 måneder**
- Hvordan sikre:
 - Framdrift etter plan
 - Pasientsikkerhet
 - Organisasjonsutvikling og opplæring



Parallellkjøring

Sterkstrøm til varder, gatewayer, og RoomMate

Svakstrøm, IT infrastruktur og WiFi

Montering av varder avdeling / etasje

Utrulling avdeling / etasje
Aktiv varsling + RoomMate

Fjerne gammelt anlegg

Kablet anlegg - rompanel

Passiv varsling



Teknisk koordinering



Sterkstrøm
Svakstrøm
IT-infrastruktur



Integrasjon og oppsett
IT nettverk og drift

V

ær

V

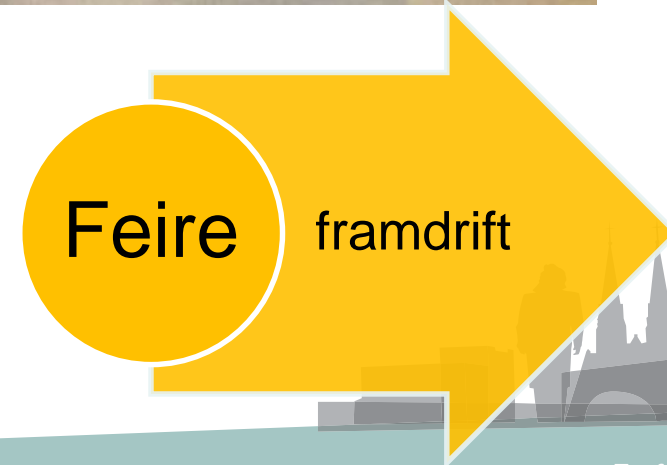
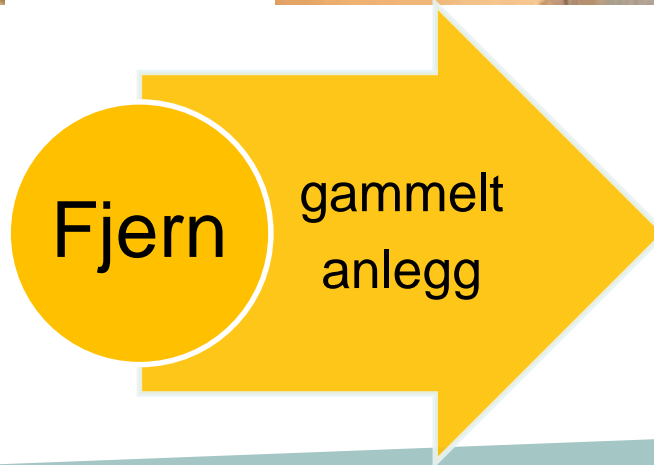
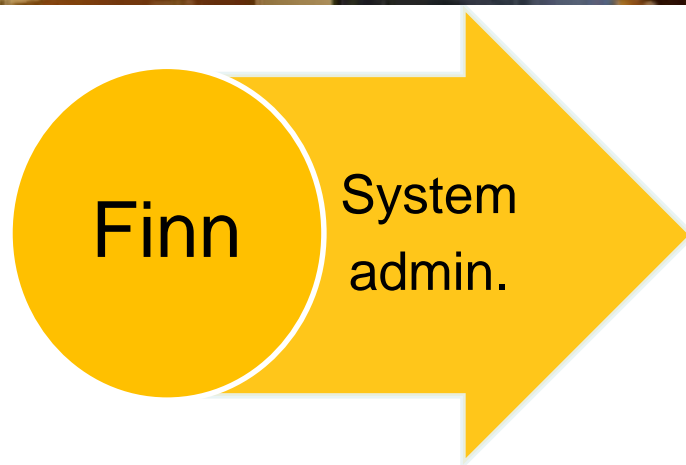
enn med

V

aktmester



Snorklipp



For beboere

- ✓ Lettere å be om hjelp der de er
- ✓ Hjelpen kommer raskere
- ✓ Økt følelse av frihet og mestring
- ✓ Mer ro i fellesarealer



Økt kvalitet



Sparr tid



Unngåtte kostnader

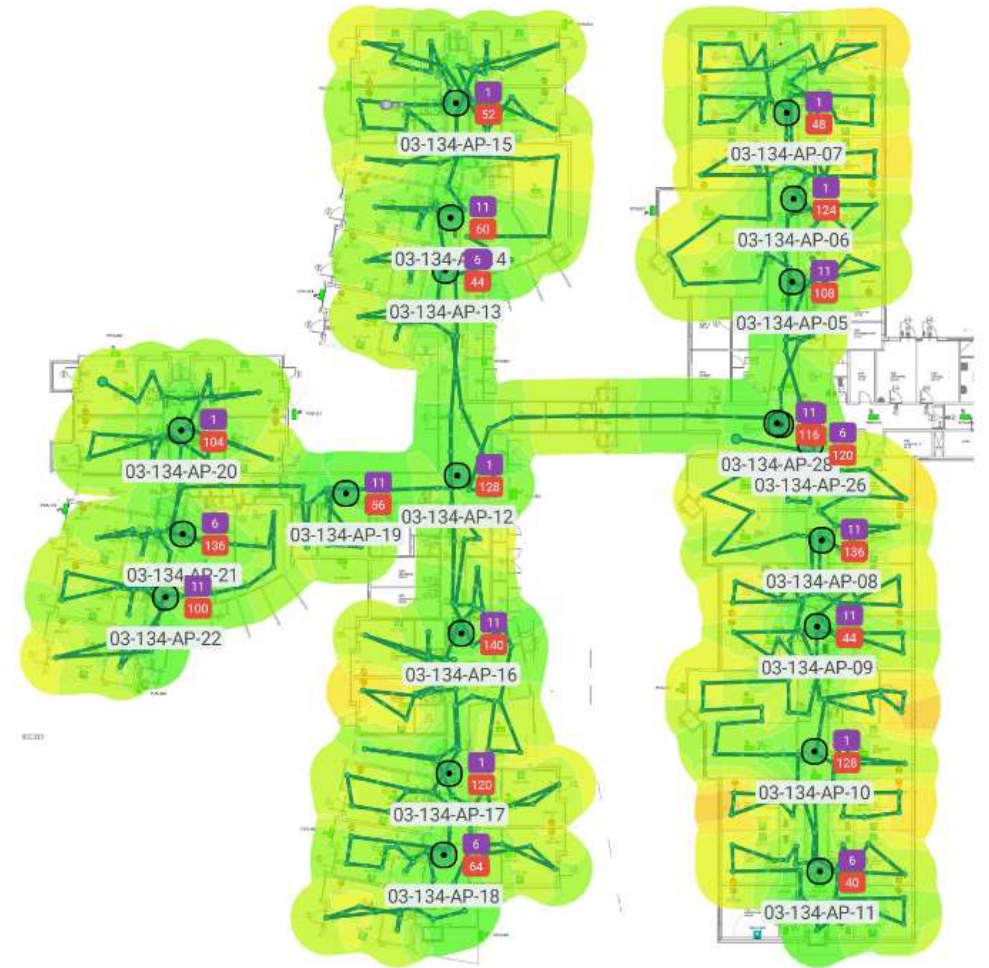
For ansatte

- ✓ Økt grad av oversikt
- ✓ Lavere skuldre
- ✓ Et roligere arbeidsmiljø – målrettet alarm på mobil
- ✓ Bedre samhandling mellom ansatte
- ✓ Hjelpen kommer raskere - assistanse
- ✓ Nyttig med alarm fra navngitt bruker i et stort miljø
- ✓ Porttelefon på mobil – rask og sikker åpning av dør

ATGA



- Benytte modell og tilnærming lik Gulset- prosjektmetodikk
- Utviklingsorienterte og forventningsfulle ansatte
- arbeidet med «Bruk meg som sobril» - gode på mestringstilnærming
- Investeringsbudsjett 2 mill. – tillegg på 300 000 Room mate
- Oppstart infrastruktur i juli
- Oktober - Alle avdelinger på ny løsning!



Kverndalen bo og dagsenter Det fulldigitale sykehjem

Fra en rapport fra Deloitte 2019:

Tech Trends analyserer IT-trendene som kan forårsake store omveltninger for næringslivet i nærmeste fremtid

Den engelskspråklige rapporten identifiserer nøkkeltrender som har stor sannsynlighet for å revolusjonere virksomhetsteknologi de neste 18–24 månedene.

MEN?

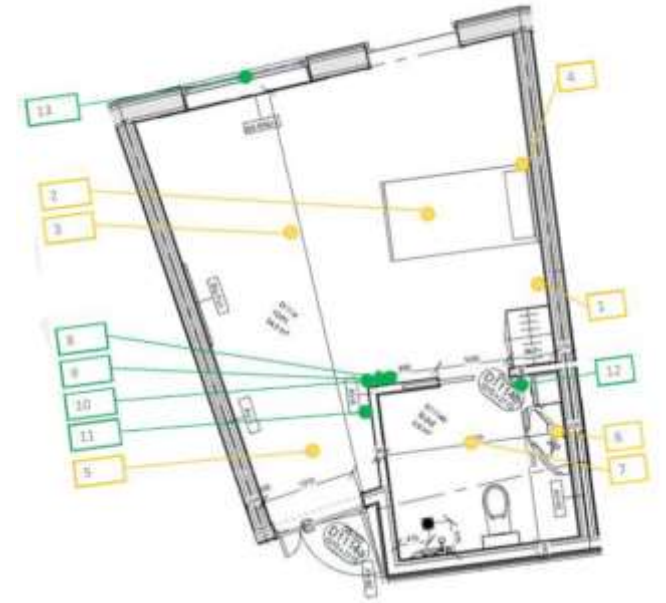
Hva er forventet digitaliseringsnivå for et sykehjem om 3 år ?

Hva er modent for å ta i bruk et sykehjem i 2022?



Rammer og muligheter (rundt den enkelte beboer)

- Det skal være mulig å tilpasse teknologien til den enkelte beboer:
 - Trygghetstiltak (f.eks. sykesignalanlegg, områdekontroll/sporing beboere)
 - Sensorteknologi
 - Digitale tilsyn
 - Smartpaneler
 - Digitale dørskilt
 - Mulighet for låsing/ åpning av dør til beboerrom
 - Lokaliseringsteknologi
- Nye arbeidsprosesser for ansatte
- Informasjon til beboere
- Kommunikasjon med beboere og deres pårørende



Styring og kontroll (hvor digitalisering inngår)

- Ankomstinfo
- Digitale dørskilt
- Oversikt – personer i bygget
- Låsing/åpning av dører (f.eks. åpning av dører ved gjenkjennelse)
- Overvåking av bygg (f.eks. kamera inngangsdører, garasjeanlegg)
- Styring VVS
- Avfalls- og skittentøyshåndtering
- Solavskjerming
- Lysregulering
- Lydanlegg i bygget
- Smartskjermer/storskjermer i fellesanlegg og møterom



Digitalisert aktivisering

- Smartskjerm på beboerrom
- Kontakt mellom beboer og pårørende
- Digital reminisens
- Virtuell sykkeltur og reise
- Digital aktiviseringstavle og spill på stor skjerm
- Overføring av arrangementer (interne og eksterne) til fellesareal og beboerrom



Så hva blir morgendagens løsninger?

Målbildet - digitalisering sykehjem 2022 Grunnpakke ?

Følge trender og utvikling av morgendagens løsninger:

- Hvilke digitale løsninger forventer vi?
- Hva kreves av løsningsarkitektur og infrastruktur?
- Hva er anbefalt prosess for innføring?



Utviklings-
vindu etter
2022?



<https://youtu.be/qSY7VGeIKZk>



Oppsummering - målbilde



- Løsningene og infrastrukturen skal være fleksible nok til å ivareta den enkeltes behov også i fremtiden
 - Bygge grunnstrukturer som gir muligheter til å ta i bruk fremtidens teknologi
 - Basert på helhetlig tilnærming til løsninger og alle arbeidsprosesser





- den gode og inkluderende møteplass

Les mer på våre nye nettsider: <http://www.skien.kommune.no/nyttsykehjem/>
Ny artikkel om Skien kommune: Tidsskriftet Aldring og helse



SKIEN KOMMUNE